

Ecodusweg 89 A
Delft

TE KOOP

Vraagprijs
€ 225.000 K.K.

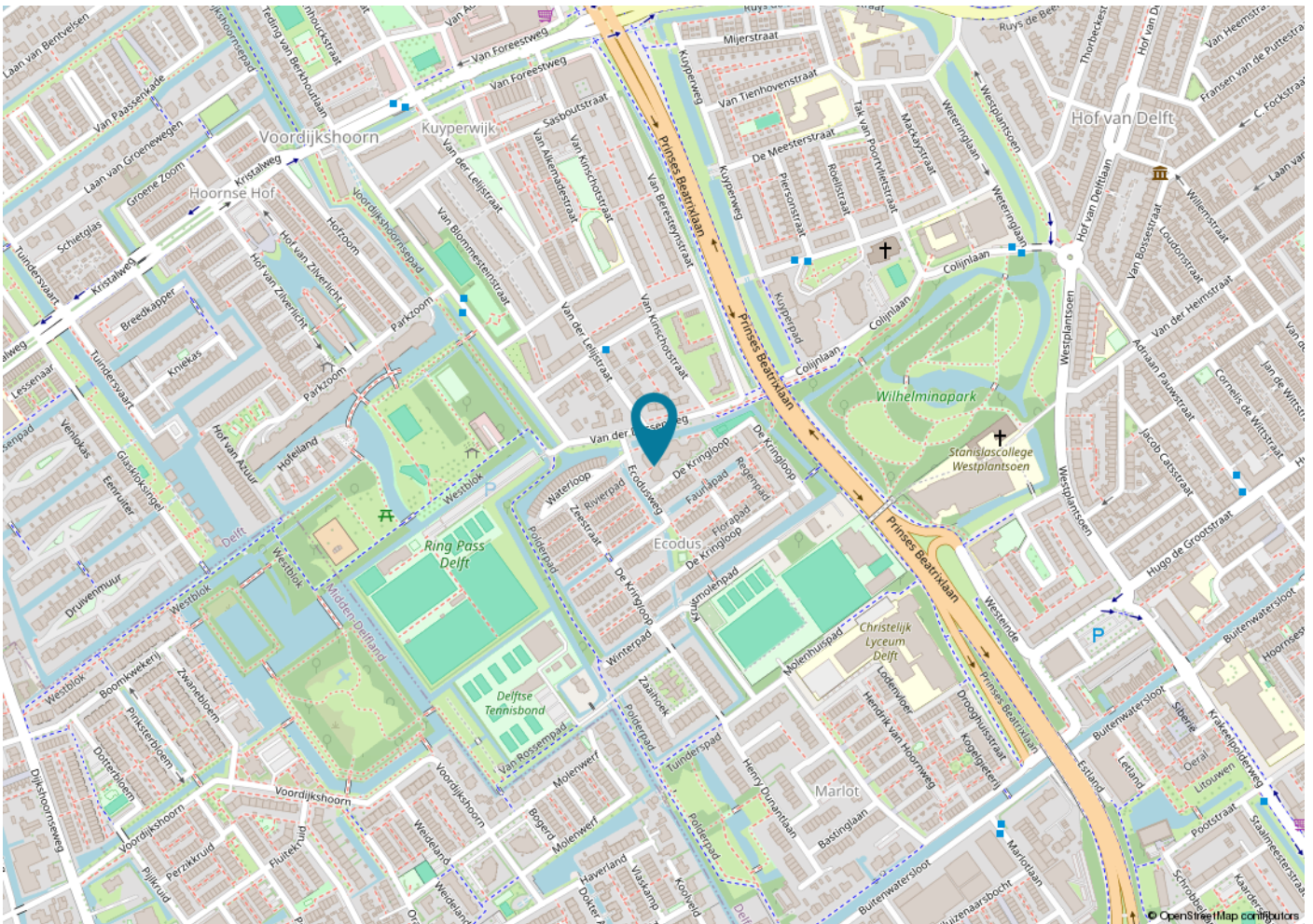
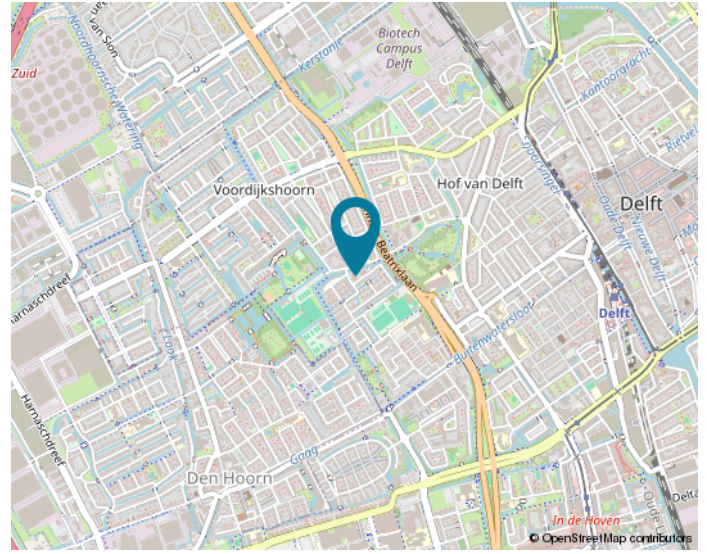
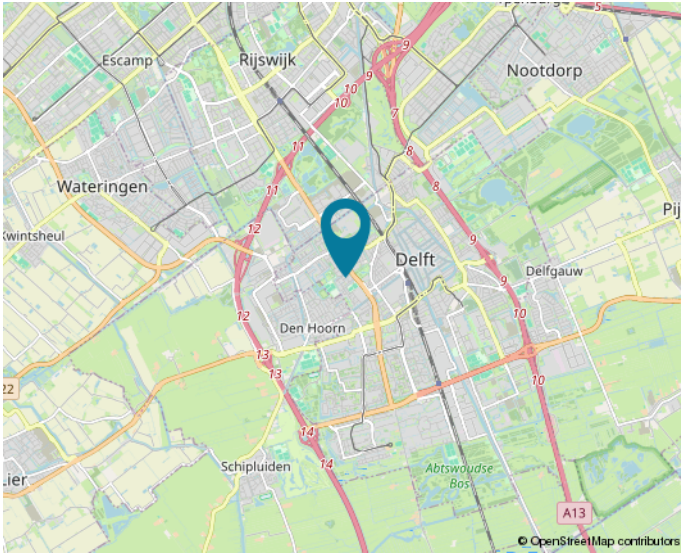


PRINSENSTAD
MAKELAARDIJ

Prinsenstad Makelaardij
Buitenwatersloot 110
2613 SV, Delft

+31 (0)15 200 2106
info@prinsenstadmakelaardij.nl
www.prinsenstadmakelaardij.nl

LOCATIE



Woon jij straks in deze omgeving?

KENMERKEN

Woonoppervlakte

ca. 41

Inhoud

ca. 135

Perceeloppervlakte

ca.

Bouwjaar

1994

Aantal kamers

1

Energielabel

C



KENMERKEN

Bouwjaar	1994
Soort	BOVENWONING
Ligging	Noordwest
Parkeerfaciliteiten	Openbaar en gratis
Aantal verdiepingen	1
Kamers	1
Aantal slaapkamers	
Inhoud	135
Woonoppervlakte	41
Perceeloppervlakte	
Overige inpandige ruimte	
Gebouw gebonden buiten ruimte	
Externe bergruimte	-
Verwarming	blokverwarming
Isolatie	vollediggeïsoleerd, ecobouw
Energielabel	C

WONEN IN Delft

Delft is een middelgrote stad en gemeente in Zuid-Holland in Nederland, gelegen aan de Schie en ligt ingeklemd tussen de snelwegen A-4 en A-13, halverwege Den Haag en Rotterdam.

Op 1 juli 2021 telde de gemeente Delft 103.322 inwoners.

Delft is de hoofdplaats van het hoogheemraadschap Delfland en maakt als gemeente deel uit van de Metropoolregio Rotterdam Den Haag.

Delft heeft een historische binnenstad, ontwikkelde zich in de 19e eeuw tot industriestad en profileert zich tegenwoordig, met de aanwezigheid van een Technische Universiteit en de onderzoeksinstituten TNO en Deltares, vooral als Delft Kennisstad met als slagzin Creating History.

Binnen de geschiedenis van Nederland is Delft vooral bekend doordat Willem van Oranje er vanaf 1572 heeft geresideerd en er in 1584 werd vermoord. De Oranjes worden sindsdien traditioneel in Delft bijgezet in de Nieuwe kerk. De bijnaam van Delft is de Prinsenstad.

Bron: Wikipedia



BUURTINFORMATIE

Buurtinformatie - Delft / Ecodus

Leeftijd



0 - 14: 11%

15 - 24: 11%

25 - 44: 21%

45 - 64: 37%

65+: 21%

Huishoudens



Eenpersoons: 33%

Zonder kinderen: 34%

Met kinderen: 33%

Koop / huur



Koop: 61%

Huur: 39%



48%



52%



0,9 per huishouden

OMSCHRIJVING

TURN-KEY STUDIO

Instapklaar gemeubileerd 1-kamer appartement op de derde verdieping gelegen van het kleinschalige appartementencomplex 'Ecodus'.

Het appartement heeft een moderne open keuken, een ruime woon/slaap/werkkamer, een gezamenlijke tuin en meerdere dakterrassen, logeerkamers voor gezamenlijk gebruik en een afgesloten fietsenberging.

Gelegen in de wijk Ecodus op korte afstand van de historische binnenstad en TUD, Hof van Delftpark om de hoek en het openbaar vervoer en de autosnelwegen (A4, A13, A20) zijn makkelijk te bereiken.

Indeling:

Begane grond:

Afgesloten entree met bellentableau en brievenbussen, trappenhuis en lift.

Derde verdieping:

Entree via corridor, moderne badkamer met inloopdouche, wastafelmeubel met verlichte spiegel, hangend closet en wasmachine, fijne woonkeuken met een koel-vriescombinatie, combi-oven, inductiekooplaats, vaatwasser en afzuigkap, ruime woon/slaap/werkkamer met room-divider, 2-persoonsbed, zitgedeelte, bureau en ander meubilair, met Frans balkon gericht op het noordwesten.

Kenmerken:

- Woonoppervlakte circa 41 m²;
- Bruto inhoud 135 m³;
- Erfpachtcanon bedraagt € 163 per jaar;
- Hout skeletbouw;
- Aluminium kozijnen met HR++ glas en een triple glas in de balkondeur;
- Het complex is voorzien van een gemeenschappelijke tuin en dakterrassen en een afgesloten fietsenberging;

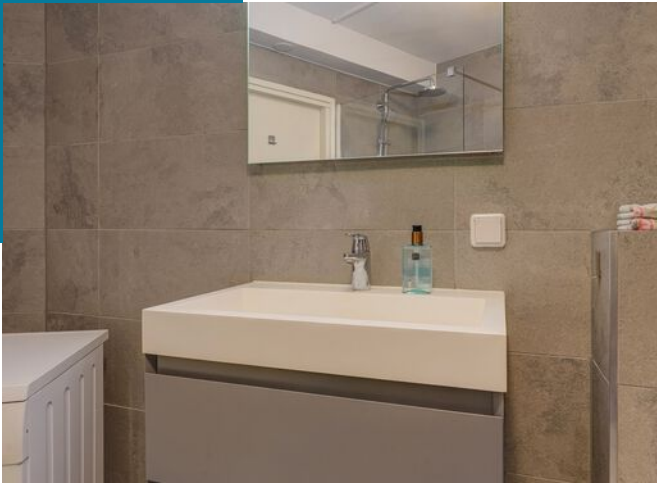
- Actieve VvE, maandelijkse bijdrage €252, voorschot stookkosten € 150;
- Een milieuvriendelijk, volledig geïsoleerd gebouw voorzien van zonnepanelen door de VvE;
- Niet zelf bewoningsclausule van toepassing.

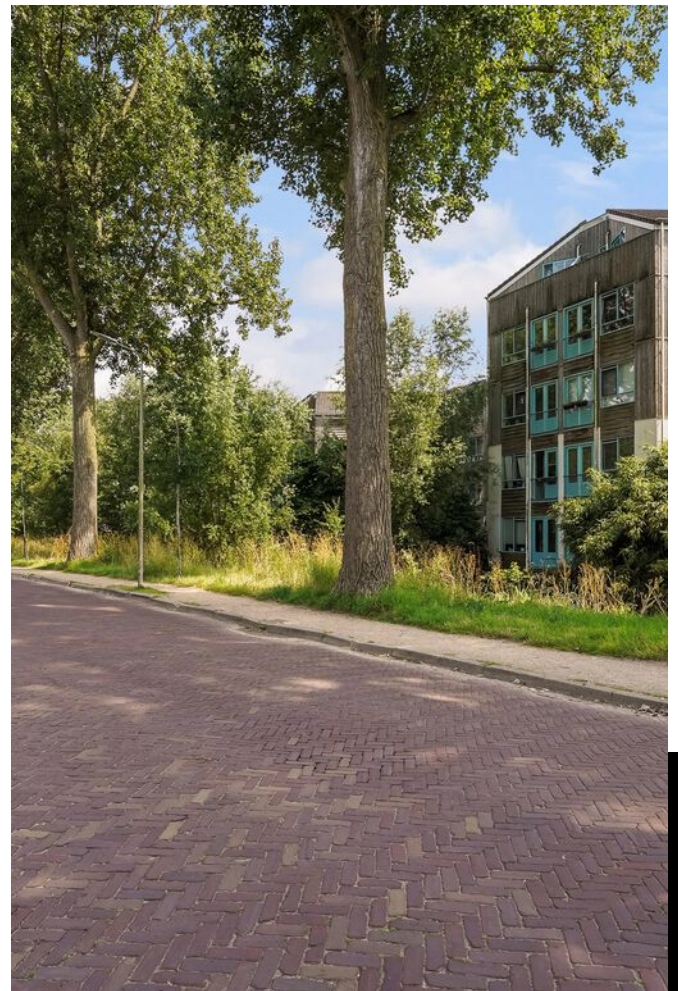
Tekst





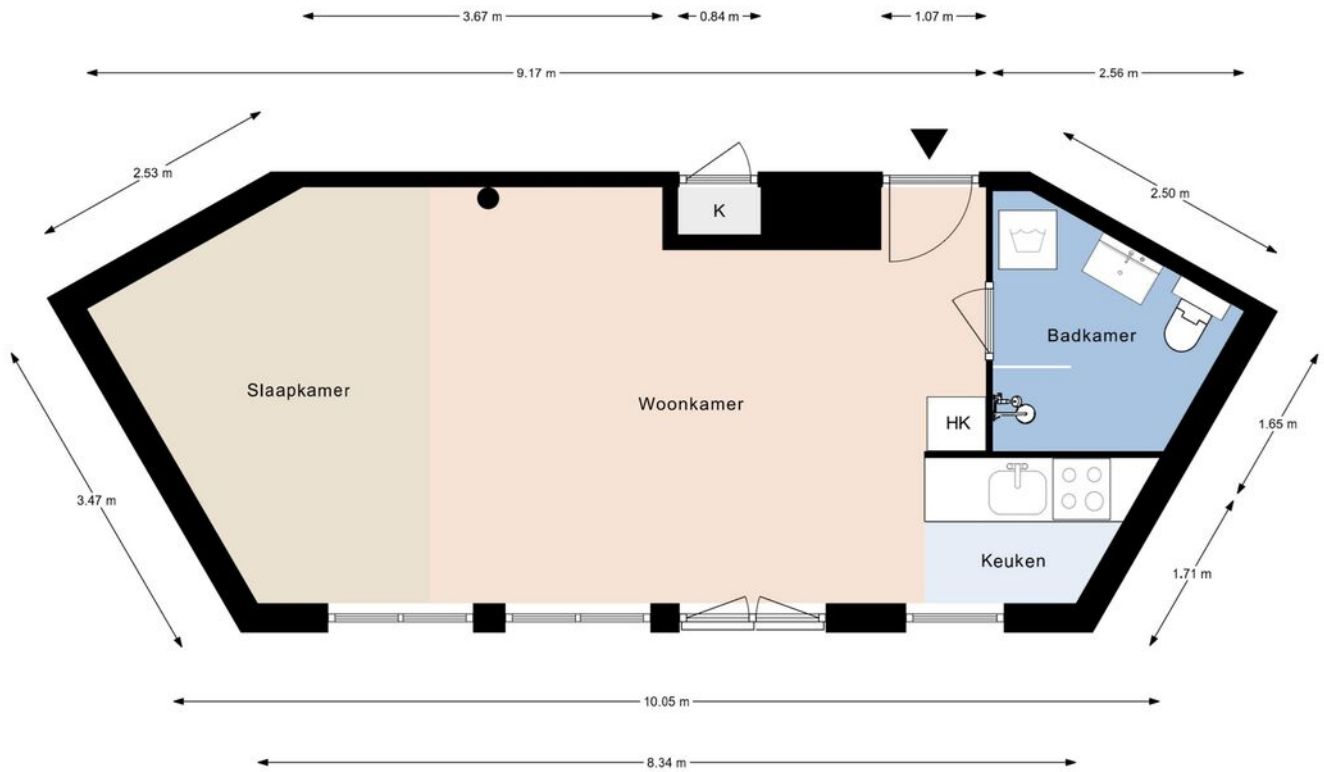








PLATTEGROND



Ecodusweg 89A, Delft | 3e Verdieping H = 2.50 m
© Klooster Vastgoedpresentaties



PLATTEGROND



ENERGIELABEL



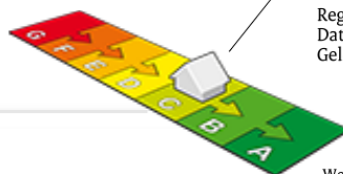
Rijksoverheid

Energie label woning

Ecodusweg 89 A
2614WS Delft

BAG-ID: 0503010000009800

Veel besparingsmogelijkheden



Energie label C

Registratienummer 851477045
Datum van registratie 19-02-2019
Geldig tot 19-02-2029

Weinig besparingsmogelijkheden

Overzicht woningkenmerken

1. Woningtype	Appartement met 1 woonlaag - Tussen midden	
Bouwperiode	1992 t/m 1999	
Woonoppervlakte	t/m 80 m ²	
2. Glas woonruimte(s)	HR glas	
Glas slaapruiimte(s)	HR glas	
3. Gevelisolatie	Gevel niet extra geïsoleerd	
4. Dakisolatie	Niet van toepassing	
5. Vloerisolatie	Niet van toepassing	
6. Verwarming	Individuele CV-ketel, geïnstalleerd voor 1998	
7. Aparte warmtapwatervoorziening	Geen apart toestel	
8. Zonne-energie	Geen zonnepanelen en geen zonneboiler	
9. Ventilatie	Mechanische afzuiging	

Wilt u besparen op uw energierekening? Overweeg dan de volgende mogelijke maatregelen:

- Een zonneboiler voor het verwarmen van uw tapwater
- Een HR107-ketel voor de verwarming van uw woning
- Een HR107-combiketel voor de verwarming van uw woning en warmwater
- Een warmtepomp voor de verwarming van uw woning
- Zonnepanelen voor het opwekken van elektriciteit

Als de besparingsmogelijkheden HR107-ketel, HR107-combiketel en/of warmtepomp tegelijk op uw energie label verschijnen, dan is slechts één van deze maatregelen zinvol om uit te voeren. U kunt hieruit dus een keuze maken.

Goedgekeurd door:

Naam Joop Pijnacker
Examenummer 45419
KvK nummer 62817701

Afgegeven conform de regeling energieprestatie gebouwen, welke onderdeel is van de Europese richtlijn EPBD

Dit energielabel is afgegeven door Rijksdienst voor Ondernemend Nederland.

Dit energielabel kunt u altijd verifiëren op www.energielabelvoorwoningen.nl of www.energielabel.nl/woningen/zoek-je-energielabel/.

Disclaimer

Dit energielabel bevat maatregelen om de energieprestatie van uw woning te verbeteren. De maatregelen die op dit energielabel genoemd worden zijn maatregelen die op dit moment kosteneffectief zijn of dit naar verwachting binnen de geldigheidsduur van het energielabel worden, gebaseerd op een gemiddeld energieverbruik van de woning.

Als uw gebruik afwijkt van het gemiddeld gebruik kunnen de terugverdientijden zoals vermeld op dit energielabel afwijken.

MAAK KENNIS MET ONS KANTOOR

Prinsenstad Makelaardij is de full service makelaar woningen voor Delft en omgeving. Wij bemiddelen bij verkoop, aankoop en verhuren van woningen. Ook doen wij gratis waardebeoordelingen en leveren professionele taxatiediensten.

Prinsenstad Makelaardij gaat verder in haar dienstverlening dan andere makelaars. Wij leveren kwaliteit en diensten op maat, werken kostenefficiënt en bieden een markt-conform courtage. Wij zijn toegankelijk, werken transparant en voorzien klanten van praktische adviezen. Met onze servicegerichte en persoonlijke aanpak onderscheiden wij ons van andere makelaars in Delft en omgeving.

Kom gerust een keer langs aan de **Buitenwatersloot 110** in Delft. Maak een afspraak voor een vrijblijvend adviesgesprek onder het genot van een verse kop koffie of thee!



Prinsenstad Makelaardij
Buitenwatersloot 110
2613 SV, Delft

+31 (0)15 200 2106
info@prinsenstadmakelaardij.nl
www.prinsenstadmakelaardij.nl

PRINSENSTAD
MAKELAARDIJ

INTERESSE? NEEM CONTACT OP MET ONS KANTOOR



PRINSENSTAD
MAKELAARDIJ

Prinsenstad Makelaardij
Buitenwatersloot 110
2613 SV, Delft

+31 (0)15 200 2106
info@prinsenstadmakelaardij.nl
www.prinsenstadmakelaardij.nl